

TelmeKom MobileConnect

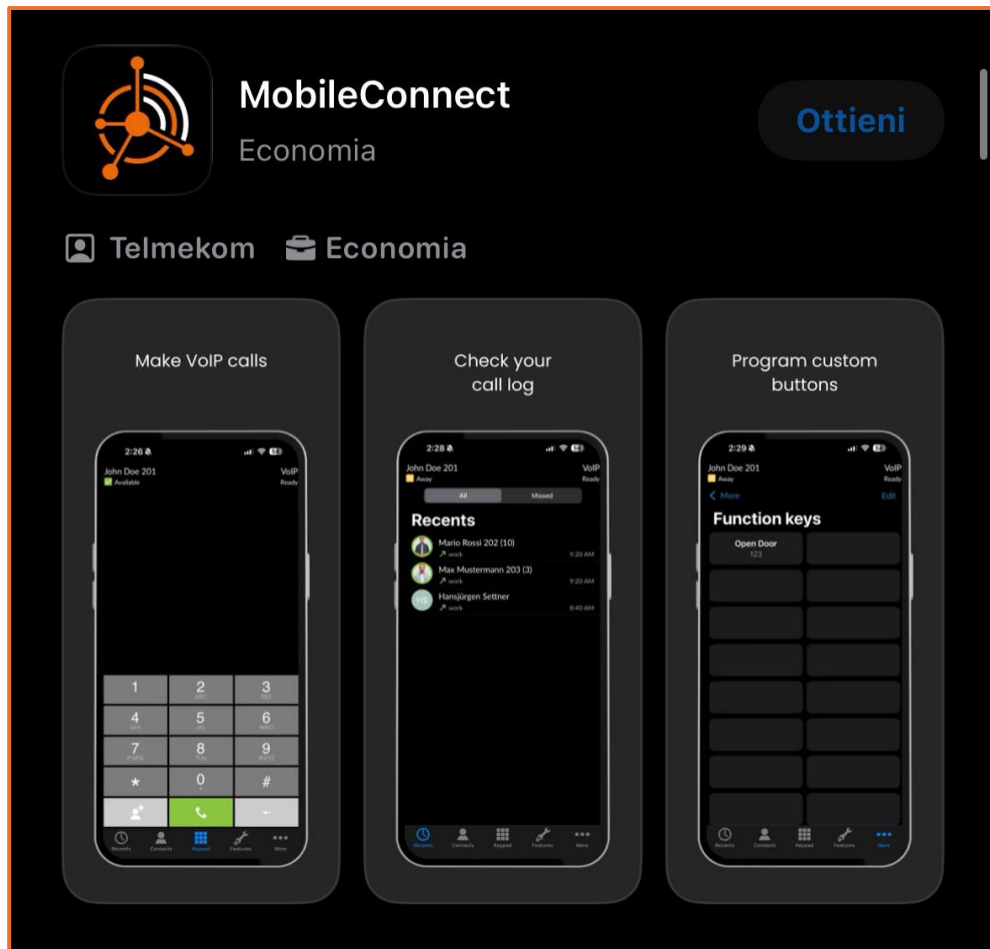
- 1. Installation*
- 2. Anmelden*
- 3. Paralleles Klingeln aktivieren / deaktivieren*
- 4. Anrufsteuerung*
- 5. Rufmodi*

1. Installation

Um die App zu installieren, öffnen Sie den Appstore auf Ihrem Smartphone.

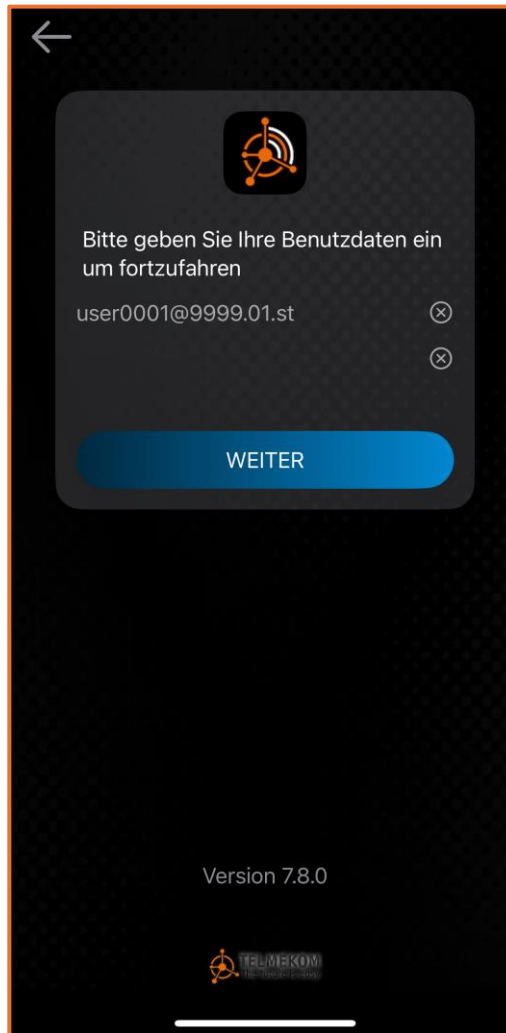
Unter Suche geben sie "MobileConnect" ein.

Folgende App gilt es dann zu installieren.



2. Anmelden

Beim Öffnen erscheint die Anmeldemaske. Geben Sie die Ihnen zugesendeten Daten ein. **Notieren** Sie diese sorgfältig, andernfalls müssen diese von uns zurückgesetzt werden, da sie wir aus Datenschutzgründen **nicht eigens abspeichern**.



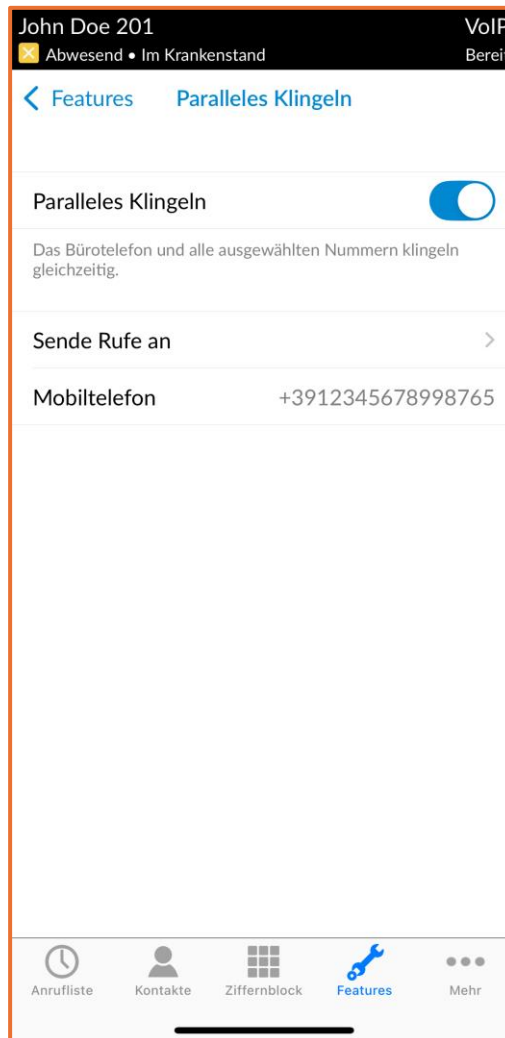
The screenshot shows a mobile application login screen with a dark background. At the top left is a back arrow. In the center, there is a rounded rectangle containing the TelmeKom logo, the text "Bitte geben Sie Ihre Benutzdaten ein um fortzufahren", and a text input field with the email "user0001@9999.01.st" and a clear button (X). Below the input field is a blue button labeled "WEITER". At the bottom, it says "Version 7.8.0" and the TelmeKom logo and tagline "The future is easy" are visible.

2.1 Nummer bestätigen zur Integration



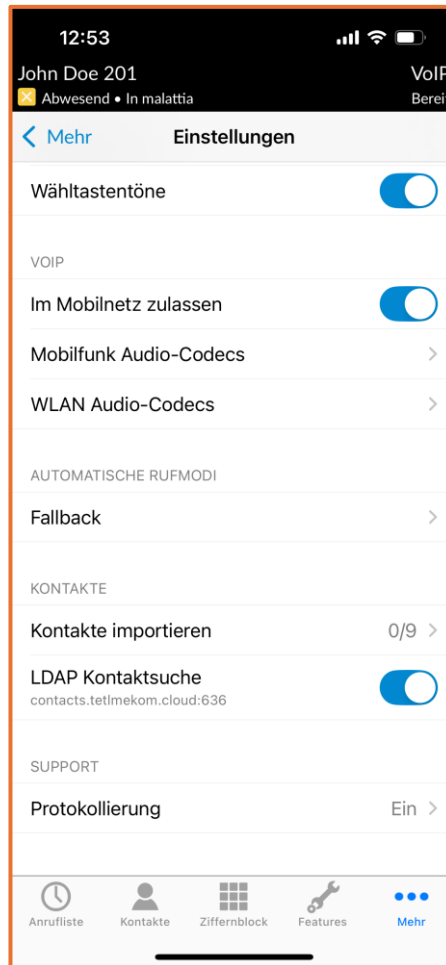
3. *Paralleles Klingeln aktivieren / deaktivieren*

Um diese Funktion zu steuern, gehen Sie unten rechts auf “Mehr” und wählen anschließend die Funktion und das damit verbundene Ziel.



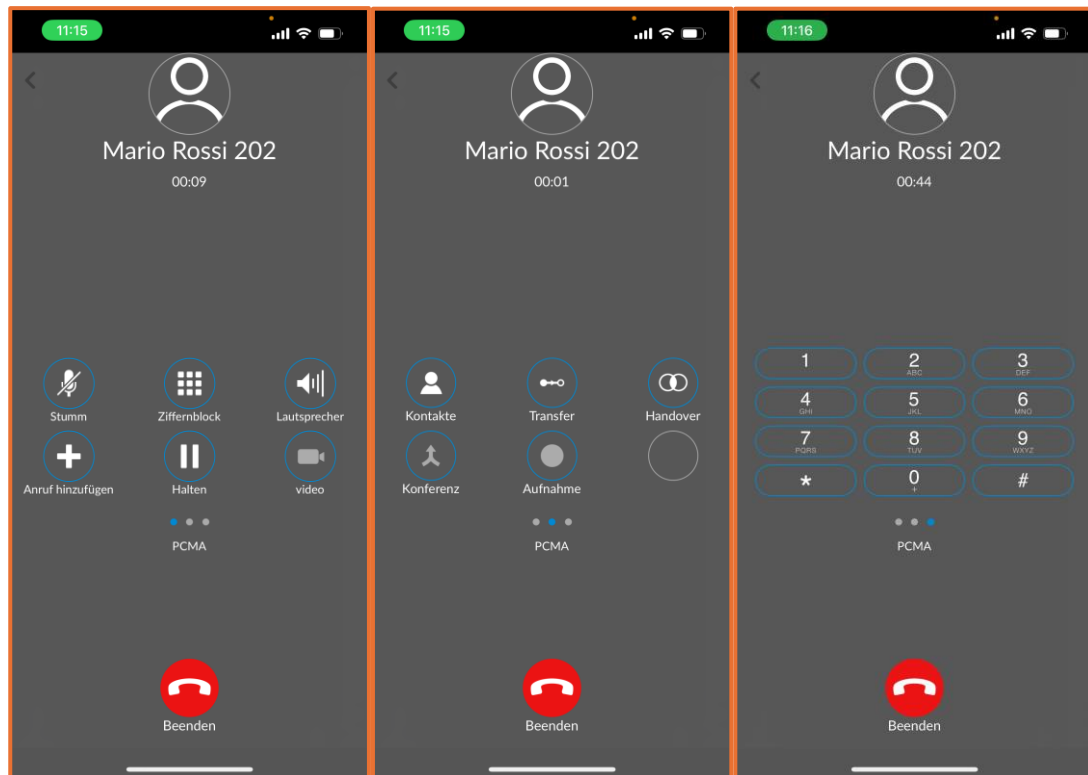
3.1 Berechtigungen

Achten Sie darauf, unter dem Menüpunkt “Mehr” -> “Einstellungen” die Option “Im Mobilnetz zulassen” zu aktivieren, damit die App auch im mobilen Netz funktioniert.



4. Anrufsteuerung

Sobald man im Gespräch ist, gibt es 3 Seiten mit Funktionstasten (von rechts nach links wischen um zur nächsten Seite zu gelangen)



Stumm, Ziffernblock (für DTMF), Lautsprecher, Transfer, Kontakte, Anruf Halten, Handover (Gespräch über normales Handynetz fortsetzen), Konferenz (sofern 1 Teilnehmer in Warteschleife), Mikrofonpegel, DTMF Wählfeld auf Seite 3 (für IVR Systeme wie “Drücken Sie die 1 für Deutsch”)

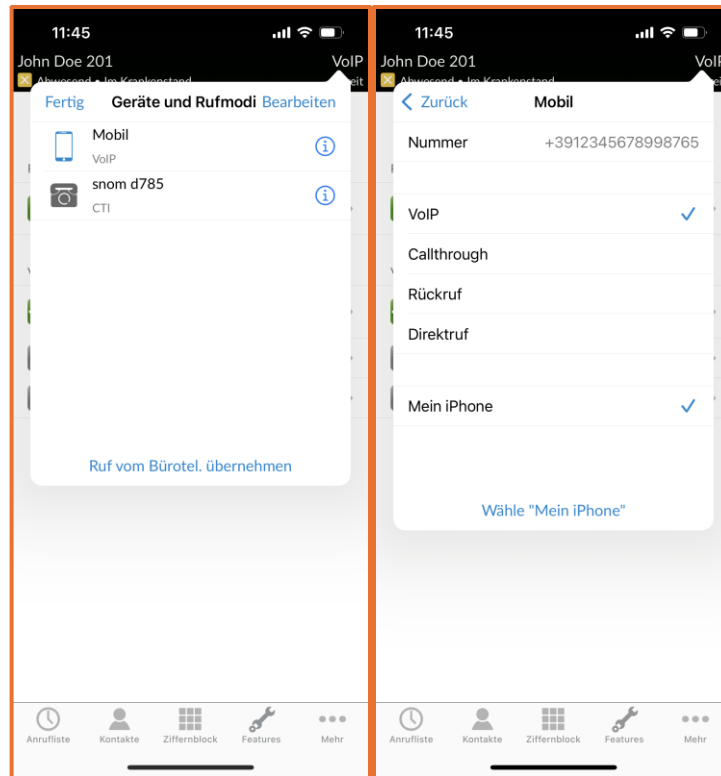
4.1 Anruf weiterleiten

Man hat die Wahl den Teilnehmer direkt (ohne Rückfrage) oder indirekt (mit Rückfrage) weiter zu verbinden. Sofern man den Gesprächspartner indirekt weiterverbinden will, muss man ihn vorher auf “Halten” setzen.

Anschließend klickt man auf “Transfer”. Man kann dann zurückgehen und mit dem Ziffernblock, oder dem Kontaktreiter ein Ziel auswählen. Durch den grünen Button unten rechts, gelangt man zurück zur Gesprächsübersicht.



5. Rufmodi (befinden sich oben rechts)



Im VoIP Modus werden die Anrufe über das Internet geschickt und vom Mobile Control angezeigt/angenommen. Hierbei ist jedoch zu beachten, dass man sich an einem Ort befindet mit ausreichend Netzabdeckung (3G mindestens) ansonsten kommt es Sprachaussetzern im Telefongespräch. Auch die Gespräche, die man über den Mobile Control tätigt, werden über das Internet gemacht. Im Ausgang wird hier immer die Büronummer angezeigt und nicht die Mobilnummer.

Im Callthrough Modus kommen die Anrufe über das GSM Netz, heißt der Anruf kommt wie ein normaler Handyanruf. Man kann hier nicht unterscheiden ob der Anruf für das Büro war oder man direkt auf der Mobilnummer angerufen wurde. Ausgehende Gespräche werden hier auch über das GSM Netz geführt. Hierbei wird eine Systemnummer angerufen und an das System die gewünschte Nummer übermittelt, die angerufen werden sollte. Das System wählt die

gewünschte Nummer und verbindet Sie dann. Hierbei wird auch die Büronummer angezeigt und nicht die Mobilnummer. Man sollte diesen Modus wählen, wenn man sich an einem Ort befindet wo nur GSM Abdeckung gegeben ist und eine schlechte Internetanbindung.

Rückruf Modus werden die eingehenden Anrufe wie im Callthrough Modus über GSM signalisiert. Auch hier ist die Unterscheidung ob für Büro oder Mobilnummer nicht möglich. Ausgehende Anrufe werden hier ans System übermittlemt und man wird vom System angerufen. Das System verbindet Sie dann mit der gewünschten Nummer. Somit fallen die vollen Kosten für das Gespräch der Firma zu lasten. Auch in diesem Modus wird ausgehend die Büronummer signalisiert und nicht die Mobilnummer.

Im Direktruf Modus werden die eingehenden Gespräche ebenfalls über GSM signalisiert. Auch hier wieder keine Unterscheidung ob für Büronummer oder Mobilnummer möglich. Ausgehende Gespräche werden hier ganz normal wie Handygespräch abgesetzt. Hier wird jedoch die Mobilnummer signalisiert und nicht die Büronummer.